

NORWEGIAN SCENIC ROUTES

SPOR FRA VÅR TID...





DOFRE BACKEN

↓



NORWAY



NATURE'S WONDERLAND



231-337 Auzas Kafe, mot Rondane, 600 m.o.h.

1950





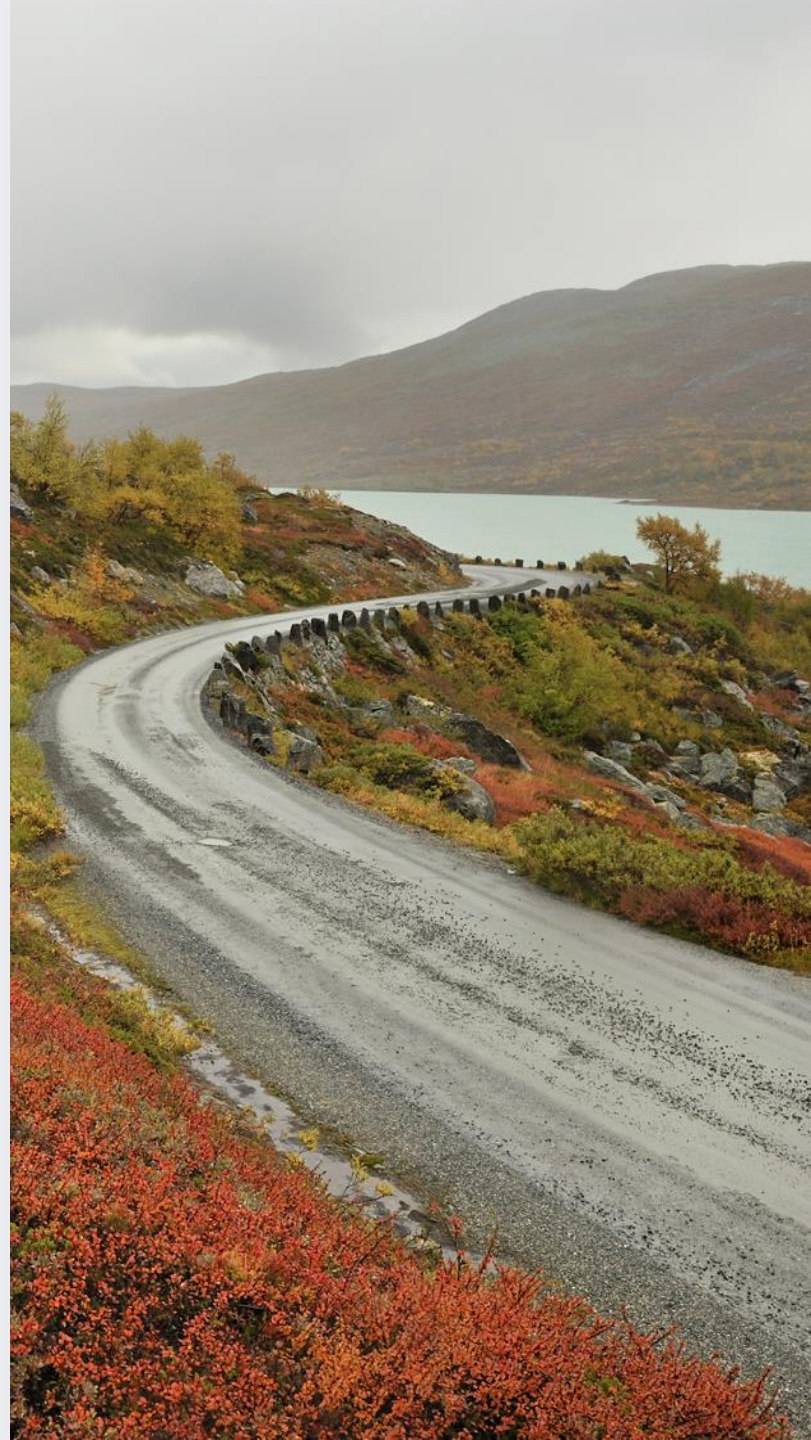
A scenic view of a mountain valley. In the foreground, a winding dirt road curves through a green field. A red vintage car is driving on the road. The background features steep, rocky mountains with patches of snow and a clear blue sky.

Stortinget 1993:
«Se nærmere på kombinasjonen veg og reiseliv».

Statens vegvesen tok ansvaret.

**Nasjonale turistveger:
1994 – 1997: Prøveprosjekt
1998: Klartegn fra Stortinget
1998 - 2004: Definere og prosjektere
2005 – 2023: Etablere
2024 – 2029: Drift & vedlikehold,
fornyning, utvikling...**



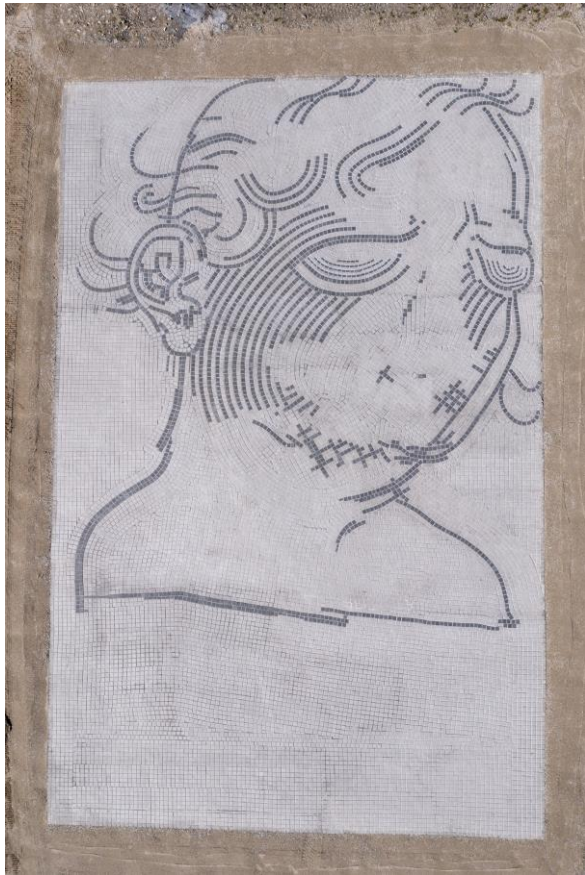




The attraction Nasjonal turistveg:

- Nature (mountain, stream, fjors, coast)
- Driving experience
- Architecture and art













BUILDING A BRAND

STATENS VEGVEVSEN BIDRAR TIL Å BYGGE MERKEVAREN NORGE





ÅPNING TRAPPEBRU



Utenlandsk presse: 31 oppslag fra Europa, USA/Canada, Asia (Kina og India) og Sør-Afrika.

MEDIA



**Norske media 2015 – 2019: 5773 artikler. Omtaleverdi på 145,6 MKR.
2011 – 2019: Omtale tilsvarende ca. 4000 helsider**

The Telegraph

“Norway has just opened the
world's most beautiful public loo”

Mars 2018



The New York Times



In Norway, the Journey Is the
Destination (*oktober 2017*)



Exhibitions

2006 – 2019: 50 i 16 land



Tomod Amundsen © Biotope

ARKITEKTUR & LANDSKAPSARKITEKTUR



ERSFJORDSTRANDA, SENJA



TUNGENESET, SENJA



Arkitekt: CODE
LA: Aurora Landskap

BUKKEKJERKA, ANDØYA



Arkitekt: Morfeus

LA: Landskapsfabrikken – Aaste Gulden Sakya

AKKARVIKODDEN, LOFOTEN



Landskapsarkitekt: Landskapsfabrikken – Inge Dahlman
Arkitekt: manthey kula

UREDPLASSEN, HELGELANDSKYSTEN



Arkitekt: Haugen/Zohar

LA: Landskapsfabrikken – Inge Dahlman

ASKEVÅGEN, ATLANTERHAVSVEGEN



Arkitekt: 3RW

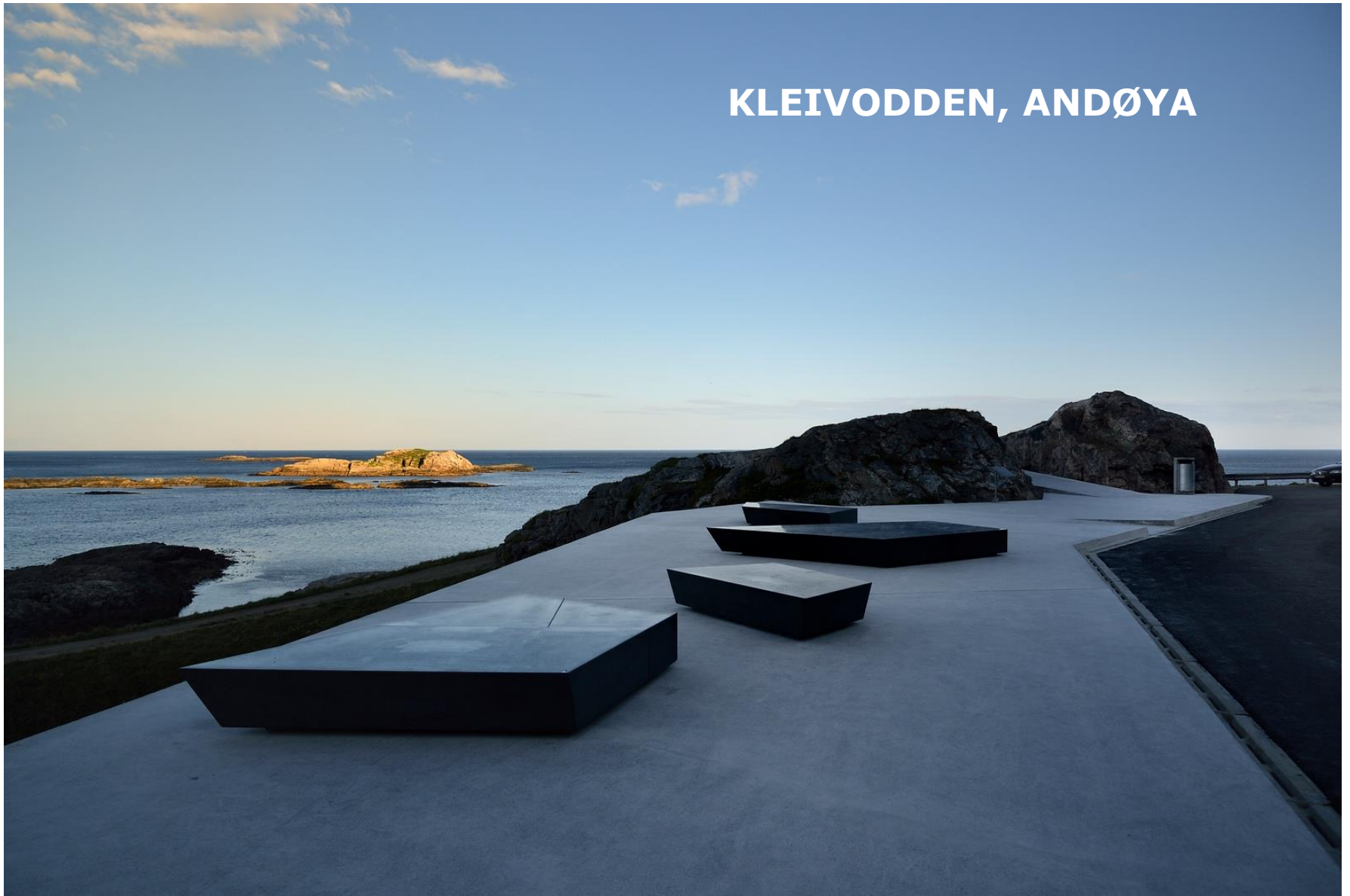
LA: Smedsvig Landskapsarkitekter

TROLLSTIGEN, GEIRANGER - TROLLSTIGEN

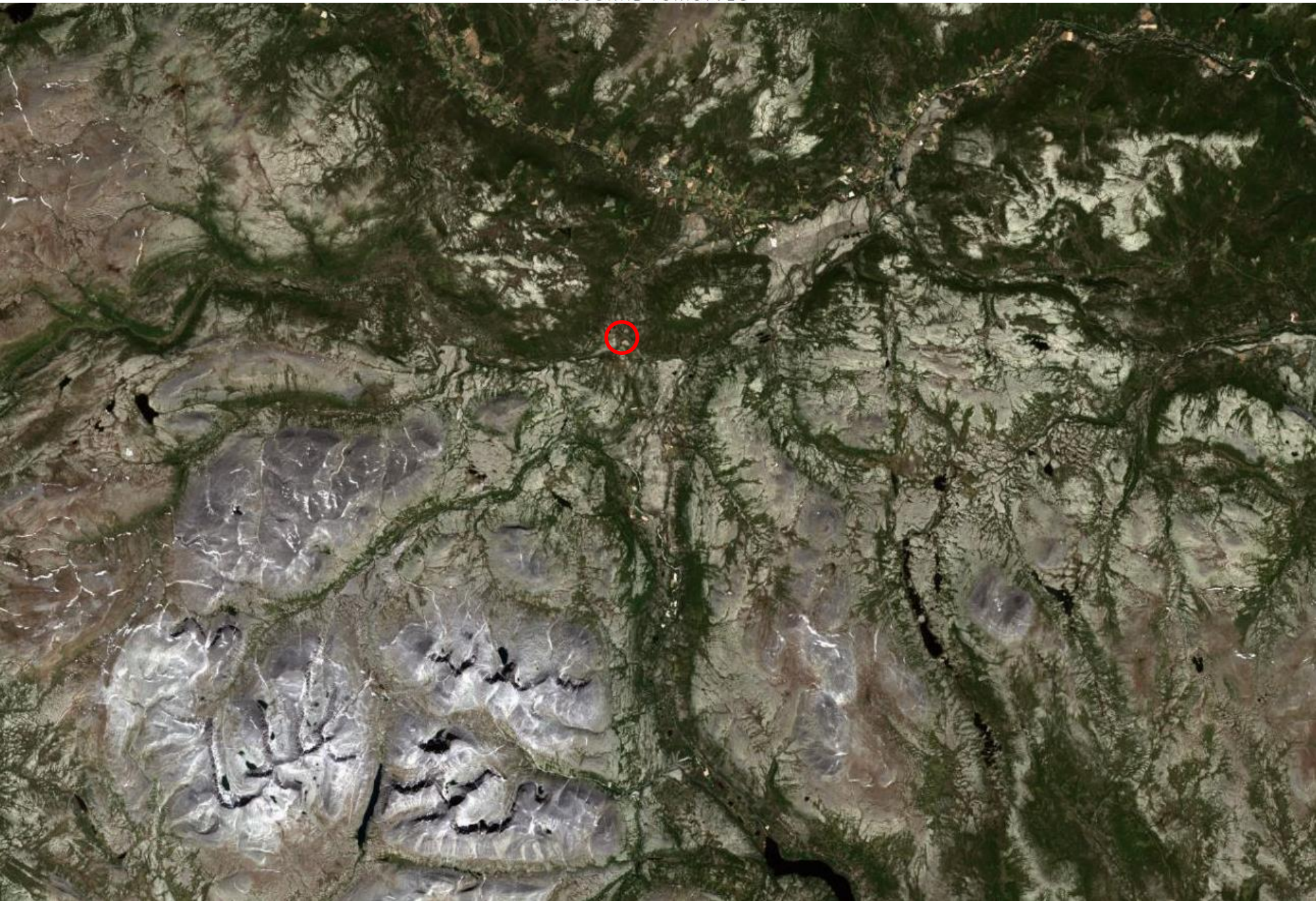


Arkitekt: Reiulf Ramstad
LA: Multiconsult

KLEIVODDEN, ANDØYA

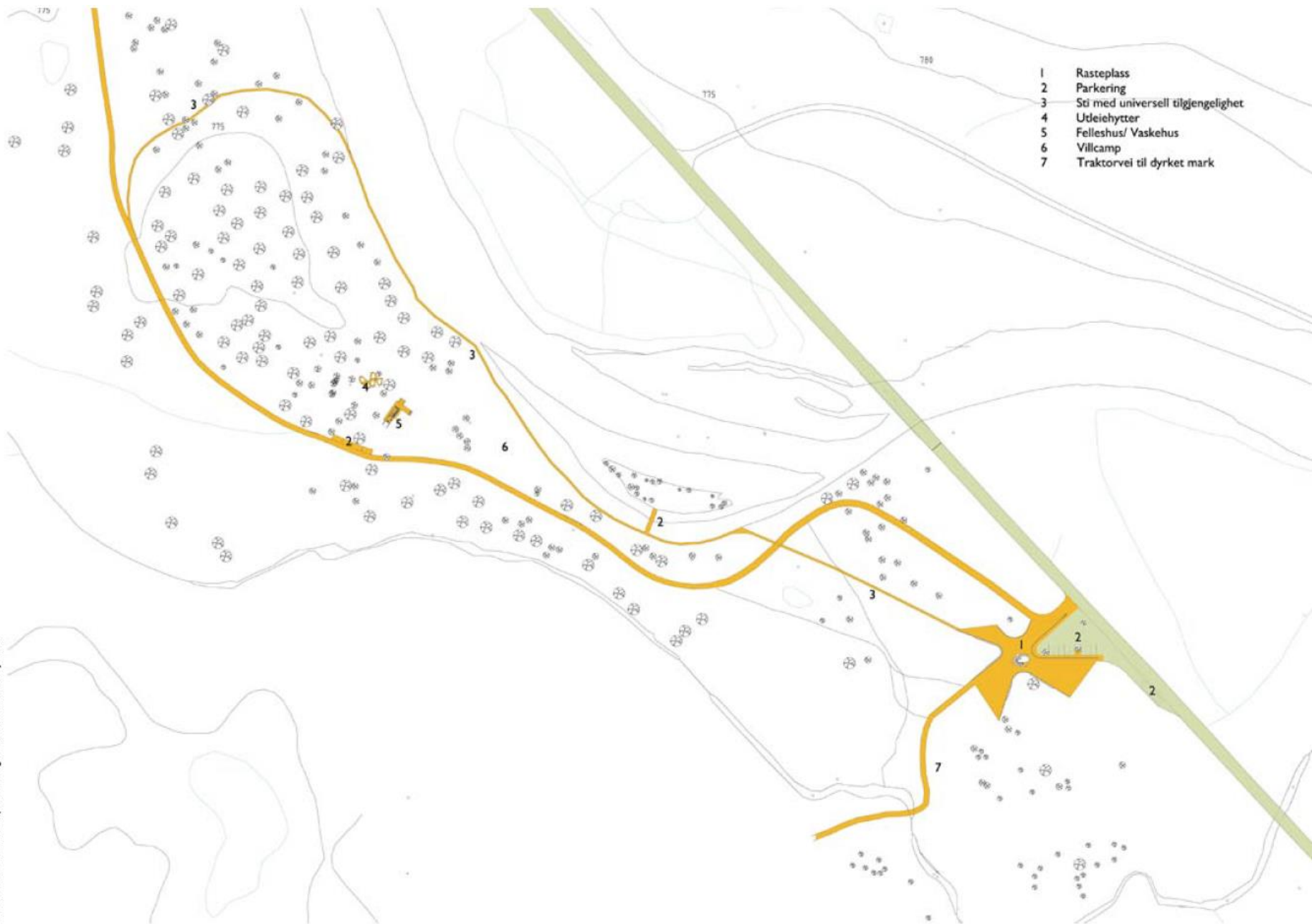


Landskapsarkitekt: Landskapsfabrikken - Inge Dahlman





- 1 Rasteplass
- 2 Parkering
- 3 Sti med universell tilgjengelighet
- 4 Utleiehytter
- 5 Felleshus/ Vaskehus
- 6 Villcamp
- 7 Traktorvei til dyrket mark



UTE ARKITEKTER christine pelersen inga lindstøm anmeldelse bjerkås

SITUASJONSPLAN RASTEOMRÅDE VILLCAMP OG UTLEIEHYTTER 1:1500









